

ฝัน-ร่าง-สร้าง-ทำ

: ผังเมืองสุขภาวะแห่งมาบตาพุด

มาร่วมกันฝัน
ร่วมกันร่าง ร่วมกันสร้าง
ร่วมกันทำผังเมือง
แห่งสุขภาวะให้เป็นจริง
กันเถอะพี่น้อง



คุณฝันให้
มาบตาพุด
เป็นเมืองแบบไหน

ผังเมือง
มาบตาพุด
จะเป็นเช่นไร

มาบตาพุด

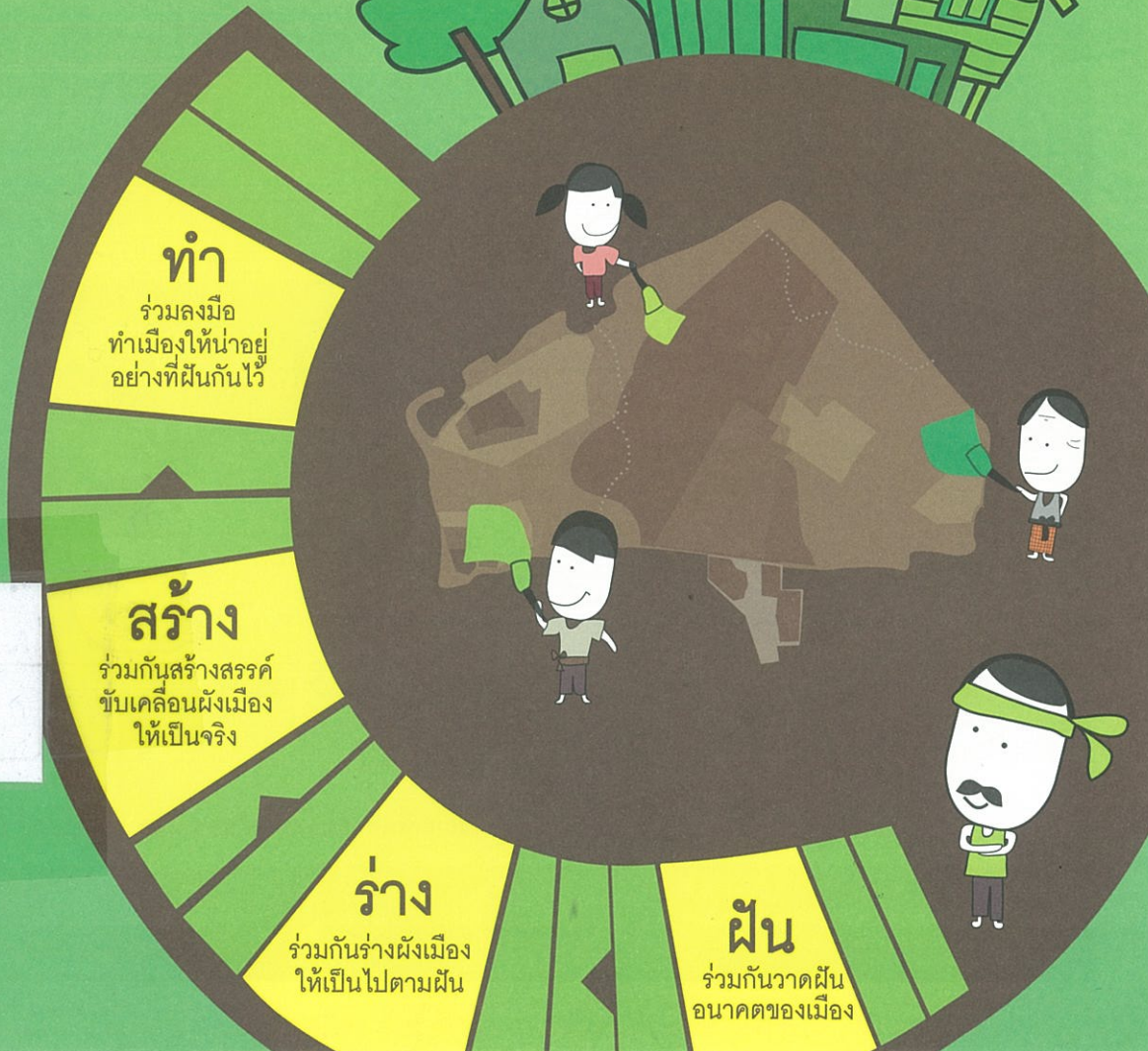
ทำ
ร่วมลงมือ
ทำเมืองให้น่าอยู่
อย่างที่ฝันกันไว้

สร้าง
ร่วมกันสร้างสรรค์
ขับเคลื่อนผังเมือง
ให้เป็นจริง

ร่าง
ร่วมกันร่างผังเมือง
ให้เป็นไปตามฝัน

ฝัน
ร่วมกันวาดฝัน
อนาคตของเมือง

WA
754
ม686ฝ
2559



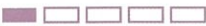


ฝันของรัฐ... ด้วยนโยบายของรัฐบาลที่ผ่านมาได้กำหนดให้มาบตาพุดเป็นพื้นที่อุตสาหกรรมหนักของประเทศ นำมาสู่การเปลี่ยนพื้นที่สีเขียวและสีเหลือง ซึ่งมีชุมชนท้องถิ่นอาศัยอยู่หลายหมื่นคนในผังเมืองรวมให้เป็นพื้นที่สีม่วงเพิ่มขึ้นเรื่อยๆ จนโรงงานต่างๆ ขยายมาชิดติดกับบ้านเรือนของประชาชน

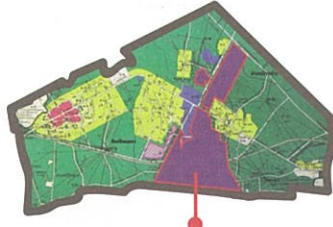
ผังเมือง ปี 2531



พื้นที่อุตสาหกรรมรวม



ผังเมือง ปี 2534



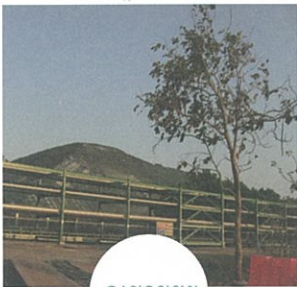
พื้นที่อุตสาหกรรมรวม



ผังเมือง ปี 2546



พื้นที่อุตสาหกรรมรวม



ภูเขาขยะ



ดิ่งพัง
ผังหาย*



เสี่ยงภัย
สารเคมี*



เพื่อนบ้าน
คนใหม่*



มลพิษ
ทาง
อากาศ



น้ำฟ้าไม่ได้กิน
น้ำดินไม่ได้ใช้

* เอื้อเฟื้อภาพโดย สำนักงานคณะกรรมการสุขภาพแห่งชาติ (สช.)
ถ่ายภาพโดย พันธกานต์ ดงจิน

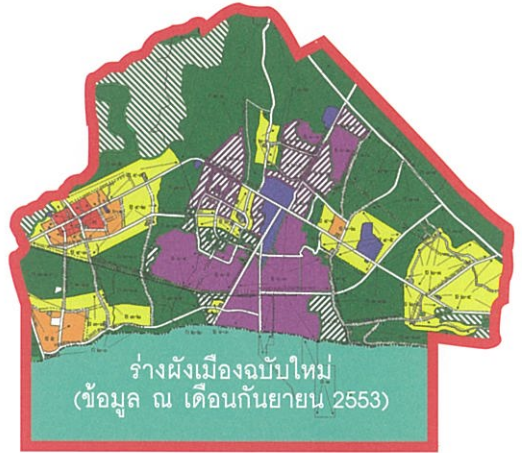




ผังเมืองรวมปี 2546 ได้หมดอายุการบังคับใช้ตามกฎหมายเมื่อเดือน พฤษภาคม 2553 ขณะนี้ (ต้นวาคม 2553) อยู่ในระหว่างการจัดทำร่าง ผังเมืองฉบับใหม่ขึ้นมา โดยมีการปรับพื้นที่สีม่วงในผังเมืองปี 2546 บางส่วนไปเป็นพื้นที่สีเขียวทแยงม่วง ซึ่งเป็นพื้นที่สำหรับอุตสาหกรรม ที่ไม่ก่อมลพิษ



ผังเมืองรวม บริเวณอุตสาหกรรมหนัก และชุมชนจังหวัดระยอง พ.ศ.2546



ร่างผังเมืองฉบับใหม่ (ข้อมูล ณ เดือนกันยายน 2553)

การเปรียบเทียบการใช้ประโยชน์ที่ดิน ระหว่างผังเมืองปี 2546 และ ร่างผังเมืองฉบับใหม่ (ข้อมูลเดือน ก.ย. 2553)

ประเภทการใช้ประโยชน์ที่ดิน	พื้นที่ (ไร่)	
	ผังเมือง ปี 2546 ¹	(ร่าง) ผังเมืองใหม่ ²
ที่อยู่อาศัยหนาแน่นน้อย	17,781	24,286
ที่อยู่อาศัยหนาแน่นปานกลาง	4,035	4,272
ที่ดินประเภทพาณิชยกรรม และที่อยู่อาศัยหนาแน่นมาก	2,300	1,309
ที่ดินประเภทอุตสาหกรรม และคลังสินค้า	43,951	16,891
ที่ดินประเภทอุตสาหกรรมที่ไม่ก่อให้เกิดมลพิษ	0	9,218
ที่ดินประเภทอนุรักษ์ชนบท และเกษตรกรรม	0	4,267
ที่ดินประเภทชนบทและเกษตรกรรม	61,339	64,776
ที่ดินประเภทที่โล่งเพื่อันทนาการ และรักษาคุณภาพสิ่งแวดล้อม	226	1,530
ที่ดินประเภทอนุรักษ์ป่าไม้	964	14,921
ที่ดินประเภทสถาบันการศึกษา	454	297
ที่ดินประเภทศาสนา	395	302
ที่ดินประเภทสถาบันราชการ สาธารณูปโภคและสาธารณูปการ	3,105	3,404
ที่ดินประเภทที่โล่งเพื่อการรักษาคุณภาพสิ่งแวดล้อม การท่องเที่ยว และการประมง	0	59,831



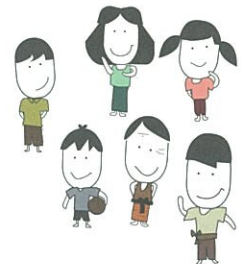
¹ เทศบาลมาบตาพุด และ บ.คอนซัลแทนท์ออฟเทคโนโลยี จำกัด. รายงาน ผลการศึกษาโครงการประเมินผลผังเมืองรวมฉบับสมบูรณ์ โครงการ ประเมินผลผังเมืองรวมบริเวณอุตสาหกรรมหลักและชุมชน จ.ระยอง.
² ใช้ข้อมูลภาพร่างผังเมืองใหม่ (ข้อมูล ณ เดือนกันยายน 2553) แล้ว นำมาคำนวณโดยใช้โปรแกรม ArcGIS



● ชวนกันฝัน...

ในช่วงที่มามาตาศึกกำลังจะมีผังเมืองฉบับใหม่จึงถือเป็นโอกาสอันดีที่เราจะชวนกันมาฝันถึงการสร้างผังเมืองสุภาพะที่จะช่วยพัฒนาคุณภาพชีวิตคนมาตาศึกให้ดีขึ้น

เฮ้!... ได้เวลาฝันถึงวันดี ๆ กันแล้วพวกเรา



● ชวนกันร่าง...

จากการวาดฝันดังกล่าว นำไปสู่ข้อเสนอในการปรับปรุง(ร่าง)ผังเมืองฉบับใหม่ ภายใต้แนวคิดสำคัญ 2 ประการ คือ

- 1 ไม่เพิ่มภัยคุกคามจากอุตสาหกรรม โดยการลดพื้นที่สีขาวทแยงม่วงในร่างผังเมืองฉบับใหม่
- 2 พัฒนาพื้นที่บริเวณรอบเขตอุตสาหกรรม ให้กลายเป็นวงแหวนสีเขียว (green belt) เพื่อสุภาพะของชุมชน โดยการเพิ่มพื้นที่สีเขียวหลากหลายรูปแบบ ให้ต่อเนื่องเชื่อมโยงกันและสอดคล้องกับการเพิ่มพื้นที่สีเหลือง ให้ชุมชนเมืองได้เติบโตอย่างเหมาะสมและมีคุณภาพ อาทิ...

● ชวนกันสร้าง...

ผังเมืองสุภาพะจะเป็นจริงได้ ก็ต้องอาศัยแรงสนับสนุนจากชุมชนและทุกภาคส่วนช่วยกัน ผลักดันให้มีการประกาศใช้ตามกฎหมาย

● ชวนกันทำ...

การจัดทำผังเมืองเป็นเพียงจุดเริ่มต้นของการสร้างสุภาพะ แต่เมืองมาตาศึกจะน่าอยู่ขึ้นมาได้ ก็ต้องอาศัยความร่วมมือร่วมใจของทุกฝ่ายช่วยกันลงมือทำ เพื่อสร้างฝันให้เป็นจริง



พื้นที่สีเขียวอ่อน เพื่อการพัฒนาสังคมและคุณภาพสิ่งแวดล้อม



พื้นที่สีเขียวเข้ม เพื่อพัฒนาชุมชนท้องถิ่นและเกษตรกรรมให้ก้าวหน้า



พื้นที่สีขาวทแยงเขียว เพื่อสงวนรักษาสวรรณาชาติ และป้องกันความเสี่ยงจากอุตสาหกรรม

อ๊ะ..อ๊ะ..หยุดอ่านตรงนี้ก่อน ผังเมืองที่จัดทำขึ้นมาใหม่ ไม่มีผลย้อนหลัง ไม่มีการไล่ไม่ย้ายใครออก และไม่มีการชดเชยใดๆ ทั้งสิ้น ใครที่เป็นกังวลอยู่ ก็สบายใจได้เลยจ้า



ด้วยเหตุนี้... ผังเมืองทางเลือกเพื่อสุภาพะจึงได้ถูกร่างขึ้นมา โดยมีการปรับเปลี่ยนรูปแบบการใช้ประโยชน์ที่ดินของร่างผังเมืองฉบับใหม่ในบางส่วน (โปรดพลิกไปด้านหลังเพื่อดูรายละเอียด)

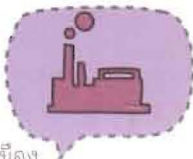


ผังเมืองนั้นสำคัญไฉน

การทำผังเมือง คือ การกำหนดแนวทางพัฒนาเมืองในอนาคต โดยจะมีการวางแผนการใช้ประโยชน์ที่ดินให้สอดคล้องกับทิศทางที่วางไว้และออกเป็นข้อกำหนดเพื่อบังคับใช้ตามกฎหมายต่อไป

ทุกสิ่งเริ่มต้นได้ด้วยคามฝัน

การทำผังเมืองเริ่มต้นขึ้นได้จากการใช้จินตนาการผสมองค์ความรู้ แล้ววาดฝันกันออกมาจนกลายเป็นเป้าหมายของการพัฒนาเมือง จากนั้นจึงเริ่มลงมือวางผังเมืองให้เป็นไปตามเป้าหมายที่กำหนดไว้ ฉะนั้น เมืองที่เราอยู่จะเป็นเช่นไร ก็ขึ้นอยู่กับเราว่าจะฝันให้พื้นที่นี้พัฒนาไปในทิศทางใด



ฝันจะเป็นเมืองอุตสาหกรรม กำหนดพื้นที่เป็นสีม่วง



ฝันจะเป็นชุมชนเมืองกำหนดพื้นที่เป็นสีเหลือง ส้ม หรือแดง



ฝันจะเป็นเมืองเกษตรกรรม กำหนดพื้นที่เป็นสีเขียว

ผมอยากมีที่วิ่งเล่นดี ๆ ให้ผมกับน้องครับ

เขาจะเป็นเมืองเกษตรอุตสาหกรรม หรือท่องเที่ยวดีนะ

มีคุณภาพชีวิตที่ดี มีลมหายใจสะอาด ไม่ต้องผวากับอุบัติเหตุสารเคมี

ก็ต้องช่วยกันลงมือทำสิ!!

แล้วฝันของพวกเราจะเป็นจริงหรือเปล่า?

แล้วคุณล่ะ... ฝันอยากให้มีมาตาพูดเป็นเมืองแบบไหน



วงแหวนสีเขียววงแหวนแห่งสุขภาพ...

พื้นที่วงแหวนสีเขียว (green belt) ที่ถูกร่างขึ้นมาในผังเมืองทางเลือกฯ สามารถนำมาพัฒนาเป็นพื้นที่สร้างสรรค์เพื่อคืนลมหายใจให้กับมาบตาพุด และช่วยพัฒนาคุณภาพชีวิตของคนในชุมชนให้ดีขึ้นได้

เปลี่ยนบึงบัวข้างนิคมมาบตาพุดให้เป็นสวนสาธารณะ

ภาพจริง



ภาพฝัน



ผังทางเลือกฯ



เปลี่ยน ร.ร.มาบตาพุดพื้นที่พิทยาคาร (เดิม) ให้เป็นพิพิธภัณฑ์การเรียนรู้แห่งมาบตาพุด

ภาพฝัน



ภาพจริง



เปลี่ยนลานโล่งข้าง รพ.มาบตาพุด ให้เป็นตลาดนัดสีเขียวและลานสุขภาพ

ภาพจริง



ภาพฝัน



นี่คือตัวอย่างภาพฝันของการนำพื้นที่บางส่วนของวงแหวนสีเขียว มาพัฒนาเป็นพื้นที่สุขภาพให้กับคนมาบตาพุด...



ห้องสมุด ๕๐๐ ปี เชม พระบรมวงศานุวงศ์



00016718

จัดทำโดย มูลนิธินโยบายสุขภาพ 87/495 ม.ภัสสรรัตนานิเบศร์ (ช.31) ถ.บางกรวย-ไทรน้อย ต.บางรักใหญ่ อ.บางบัวทอง จ.นนทบุรี 11110 โทรศัพท์ 02-9209691-2 โทรสาร 02-9208845 สนับสนุนโดย สำนักงานคณะกรรมการสุขภาพแห่งชาติ 88/39 หมู่ ๔ ต.ตลาดขวัญ อ.เมือง จ.นนทบุรี โทรศัพท์ 02-8329000 เว็บไซต์ www.nationalhealth.or.th และ www.thia.in.th



